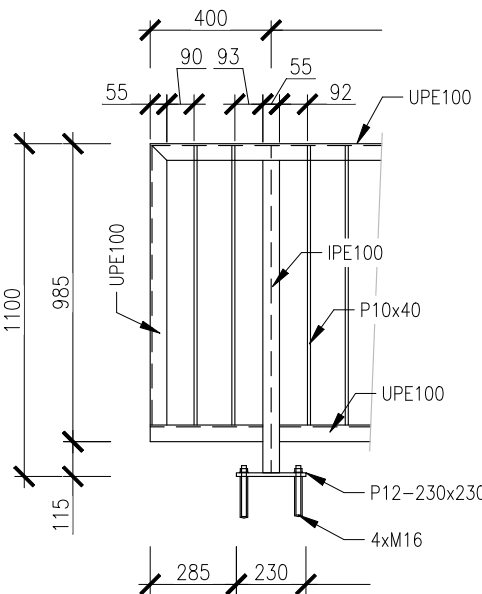
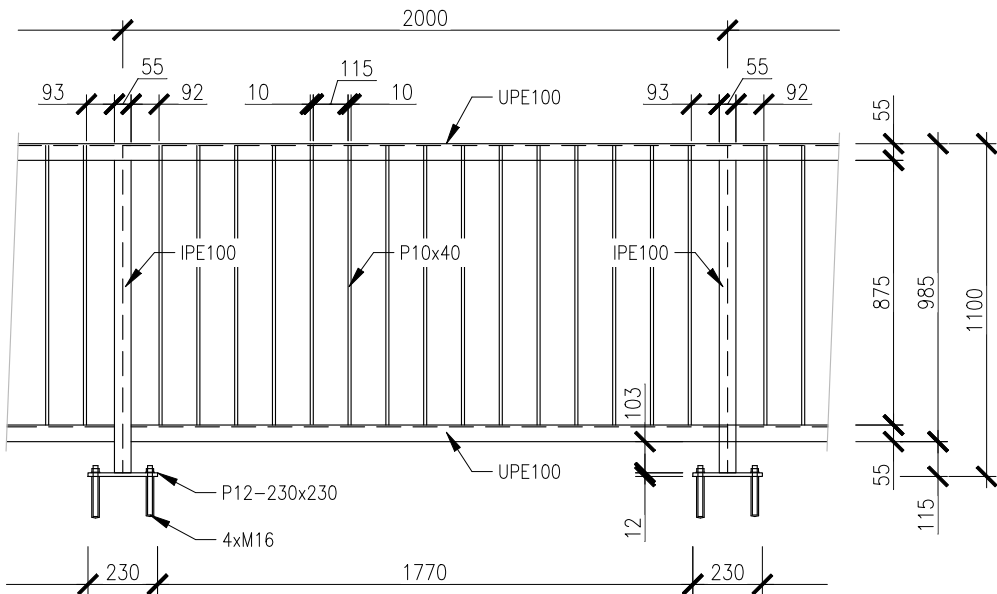


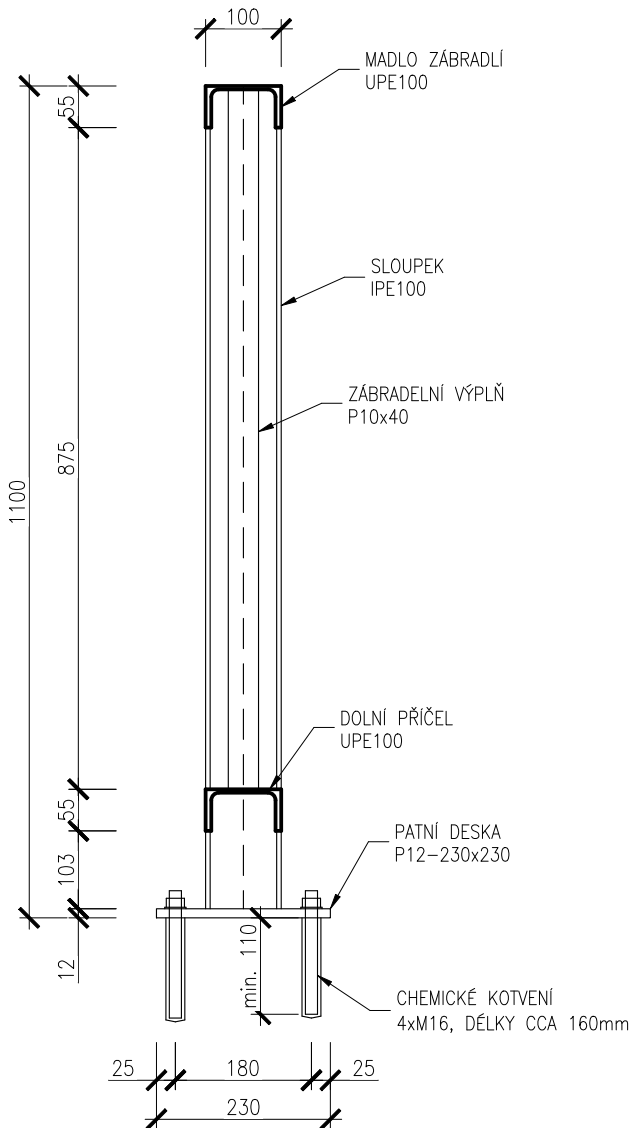
KRAJNÍ SLOUPEK:



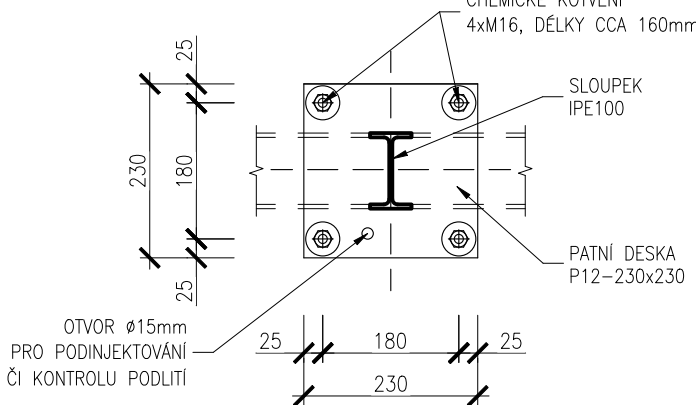
TYPICKÉ POLE, M1:25



ŘEZ ZÁBRADLÍM, M1:10



PATNÍ DESKA, M1:10



HMOTNOST ZÁBRADLÍ 60 kg/bm

KOTVENÍ

KOTEVNÍ ŠROUBY M16, DL.160 mm
DO VYVRTANÉHO OTVORU Ø 18 mm, DL. 140 mm

MATERIÁL

PEVNOSTNÍ TŘÍDA DLE ČSN EN 10025 + A1

S 235 JR

TŘÍDA HOUŽEVNATOSTI 11 375

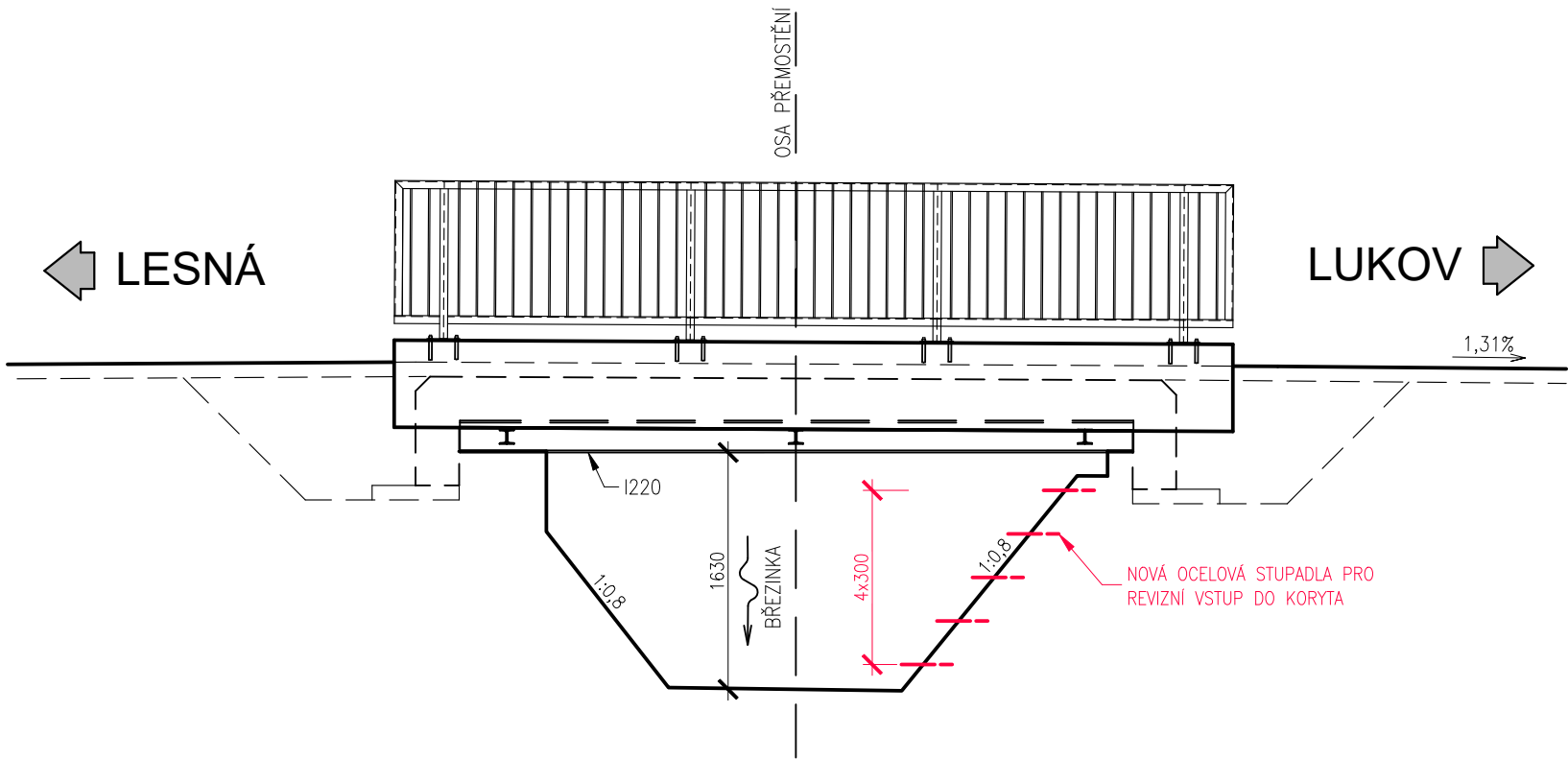
CELKOVÁ DÉLKA MOSTNÍHO ZÁBRADLÍ 2x5,8m = 11,6 bm

CELKOVÁ HMOTNOST ZÁBRADLÍ 700 KG

POVRCHOVÁ ÚPRAVA:

- VEŠKERÉ OCELOVÉ SOUČÁSTI NOSNÉ KONSTRUKCE MOSTU PŘÍCHÁZEJÍCÍ DO STYKU SE VZDUCHEM BUDOU UPRAVENY DLE TP 84 PRO STUPEŇ KOROZNÍ AGRESIVITY C3 A ŽIVOTNOST NAD 15 LET VE SKLADBĚ:
- 1.OČIŠTĚNÍ POVRCHU NA SA 3
- 2.ŽÁROVÉ ZINKOVÁNÍ DLE ISO 1461, NOMINÁLNÍ TLOUŠŤKA ZASCHLÉHO FILMU 70µM, MIN. TLOUŠŤKA 60µM
- 3.ZÁKLADNÍ NÁTĚR EPOXIDOVÝ DLE BD 687.xx, NOMINÁLNÍ TLOUŠŤKA ZASCHLÉHO FILMU 120 µM, MIN. TLOUŠŤKA 100µM
- 4.VRCHNÍ NÁTĚR POLYURETANOVÝ DLE BD 687.xx, NOMINÁLNÍ TLOUŠŤKA ZASCHLÉHO FILMU 80 µM, MIN. TLOUŠŤKA 50µM
- BARVA ZÁBRADLÍ DLE POŽADAVKŮ INVESTORA

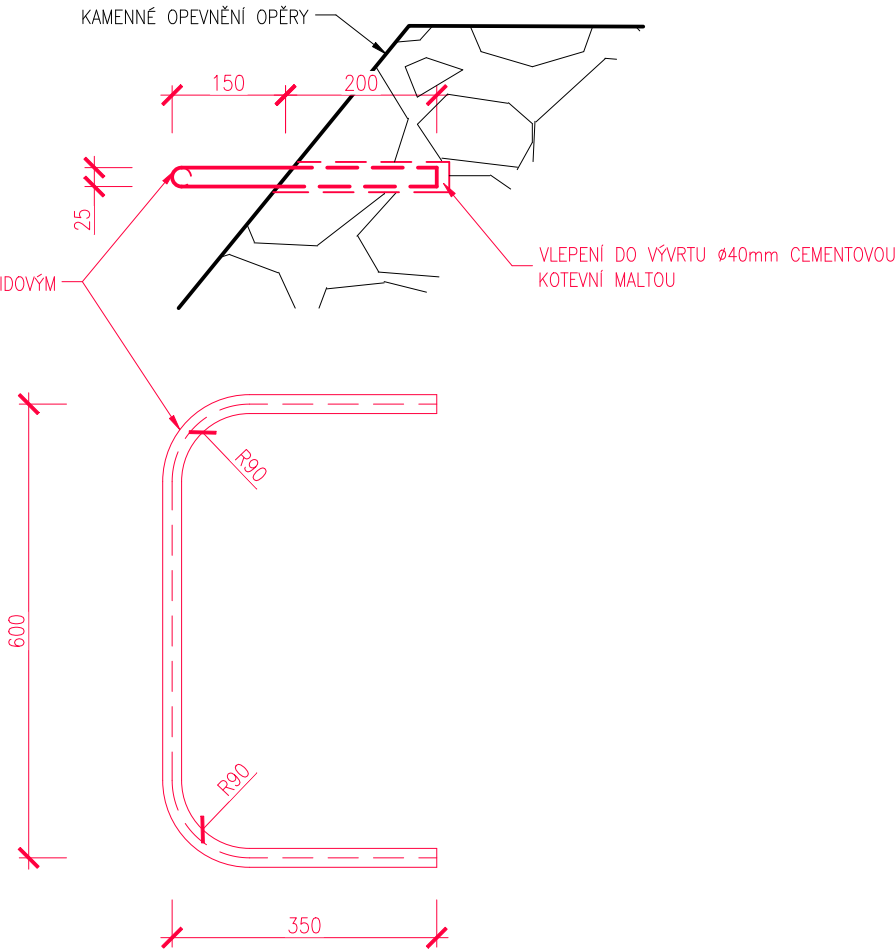
POHLED NA POVODNÍ STRANU - VSTUP DO KORYTA, M1:50



DETAIL STUPADLA, M1:10

CELKEM 5KS - 25kg

STUPADLO Z HLADKÉ KULATINY NEBO BETONÁRSKÉ
OCELI Ø25mm/1200, OPATŘENO 3–VRSTVÝM EPOXIDOVÝM
NÁTĚROVÝM SYSTÉMEM



ZMĚNA VÝKRESU:


Č. ZMĚNY	PŘEDMĚT ZMĚNY	ZMĚNU PROVEDL	PODPIS	DATUM ZMĚNY
1				
2				
3				

SOUŘADNICOVÝ SYSTÉM :

JTSK

VÝŠKOVÝ SYSTÉM :

B.p.v.

VEDOUcí PROJEKTANT – HIP	ING. TOMÁŠ DVOŘÁK		<div>KONSTRUKCE A STATIKA STAVEB</div> <div>Ing. Tomáš Dvořák e-mail: dvorak.statika@gmail.com tel.: +420 728 950 409</div>	
ZODPOVĚDNÝ PROJEKTANT	ING. KAREL ŠPAČEK			
VYPRACOVAL	ING. TOMÁŠ DVOŘÁK			
KONTROLOVAL	ING. KAREL ŠPAČEK			
KRAJ, MěÚ, ObÚ	KRAJ JIHOMORAVSKÝ			
OBJEDNATEL, INVESTOR	Správa a údržba silnic Jihomoravského kraje			
NÁZEV AKCE:	III/40819 HORNÍ BŘEČKOV MOST 40819-4		DATUM	7/2024
NÁZEV OBJEKTU: MOST ev.č. 40819-4			FORMÁT	2xA4
			MĚŘÍTKO	1:50,1:25,1:10
			STUPEŇ	TP
			ZAK. ČÍSLO	2411
NÁZEV VÝKRESU:	ZÁBRADLÍ A VSTUP DO KORYTA		Č. SOUPRAVY	Č. VÝKRESU 07